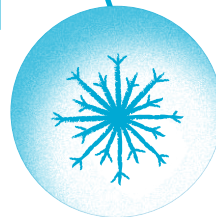


DOB NIJE PREPREKA ZA UMREŽAVANJE

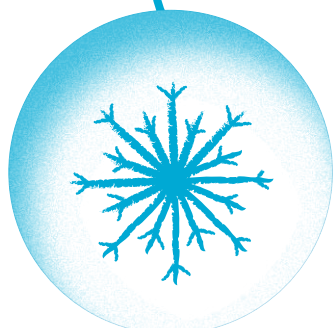
Upotreba *online* društvenih mreža izrazito raste među starijim osobama prema studiji „The Pew Internet & American Life Project“, izvještava Socialnomics.net. Između travnja 2009. i svibnja 2010. u dobnoj skupini 55-64 korištenje je poraslo za 88 posto, a u skupini starijih od 65 u navedenom je razdoblju *online* prisutnost porasla 100 posto.

[PRIPREMIO: Stanislav Marušić
FOTO: iz korporacijskog fundusa]



5,3 MILIJARDE PRETPLATNIKA U MOBILNIM MREŽAMA

Prema prognozi iz najnovijeg izvješća agencije Ujedinjenih naroda za informacijske i telekomunikacijske tehnologije broj pretplatnika usluga mobilne telefonije doći će do kraja godine 5,3 milijarde, u odnosu na 4,6 milijardi na kraju 2009. Mobilne mreže već su sada dostupne više od 90 posto svjetske populacije. Stopa penetracije mobilnih telefona na tržištima razvijenih zemalja iznosi 68 posto, čime je dosegnuta viša razina zasićenosti nego kod ostalih tehnologija, pokazuje izvješće koje je objavljeno na godišnjoj konferenciji Međunarodne unije za telekomunikacije (ITU) u Guadalajari. Snažan skok zabilježen je i na području pristupa Internetu. Tako je broj korisnika internetskih usluga udvostručen u proteklih pet godina i do kraja 2010. doći će dvije milijarde. Pritom se procjenjuje da pristup Internetu u vlastitom domu ima 1,6 milijardi ljudi, u odnosu na 1,4 milijarde na kraju 2009. Autori izvješća ukazuju ipak na kontinuirani ogromni raskorak između razvijenih i zemalja u razvoju. Tako će do kraja ove godine 71 posto stanovnika razvijenih zemalja imati mogućnost pristupa Internetu, u odnosu na samo 21 posto u zemljama u razvoju. Pritom će u razvijenim zemljama 65 posto stanovnika moći pristupiti Internetu u vlastitom domu, u usporedbi sa samo 13,5 posto u zemljama u razvoju, gdje su glavna mjesta za pristup Internetu škole, radna mjesta i javne ustanove. Velike su i razlike među pojedinim regijama pa tako Internetom surfa 65 posto stanovnika u Europi u odnosu na samo 9,6 posto u Africi.



TV PROGRAM NA MOBILNIM UREĐAJIMA

Prema novim statističkim podacima kompanije MMS, sedam posto švedske populacije izabire gledanje *online* programa u odnosu na tradicionalnu televiziju. U odnosu na prošlu godinu kada je mobilnu TV gledalo svega tri posto gledatelja, ove godine je gleda devet posto, a kod određenih dobnih skupina povećanje je četverostruko. U navikama TV gledatelja velika je razlika u ponašanju žena i muškaraca. Tako, u dobnoj skupini od 16 do 25 godina, 25 posto muškaraca pratilo je mobilni TV program, u odnosu na svega 7 posto žena. U dobnoj skupini od 26 do 40 godina mobilnu TV prati 17 posto muškaraca te 7 posto žena. Mobilna TV je uglavnom urbani fenomen jer 31 posto korisnika TV program na mobilnom uređaju prati u javnom prijevozu. (Dagens Nyheter)

PAMETNI TELEFONI OTVARAJU VRATA

Dva Holiday Inn hotela u Chicagu i Houstonu u SAD započeli su pilot projekt u kojem gosti mogu koristiti pametne telefone umjesto ključeva za ulazak u njihove sobe, kako piše USA Today. Uz novi sustav koji se trenutačno procjenjuje, gosti će primiti tekstualnu poruku s njihovim brojem sobe i kodom nakon što *online* rezerviraju mjesto. Sustav će biti alternativa, a ne zamjena redovnim hotelskim ključevima, prema riječima glasnogovornika Holiday Inna.



JAPANSKIM MOBILNIM KORISNICIMA BOLJI PRISTUP PODATKOVNIM USLUGAMA

Vodeći japanski operator Softbank Mobile investira u kapacitet s ciljem osiguravanja visokokvalitetnog korisničkog doživljaja nadogradnjom svoje HSPA radio pristupne mreže Ericssonovim najnovijim rješenjem za radio bazne stanice, RBS 6000. Nadogradnja će glavne dobrobiti donijeti korisnicima pametnih telefona i tableta koje karakterizira veliki podatkovni promet i koji su glavni prinosnici financijskom uspjehu ovog operatora. U sklopu ovog Ericssonovog posla, koristit će se i alat koji razvijaju stručnjaci Ericssona Nikole Tesle koji će uštedjeti vrijeme. Naime ovaj alat omogućuje optimalnu integraciju novih baznih stanica u mrežu japanskog operatora Softbanka. Digitalno snalažljivi japanski mobilni korisnici podatke koriste da ostanu u kontaktu, uz stalni pristup uslugama društvene mreže i popularnim "moba-gee" igrama putem socijalnih mreža. S obzirom da su ove podatkovne usluge premašile prihod od glasovnih usluga, Softbank Mobile je odlučan u zadržavanju zadovoljstva korisnika podatkovnih usluga. Prema ugovoru, Ericsson će razmjestiti i integrirati nove radio bazne stanice u području Tomeihana što uključuje najveće japanske gradove: Tokyo, Nagoyu i Osaku. Ovo područje pokriva 50 posto japanske populacije i predstavlja jedno od područja u svijetu s najvećim podatkovnim prometom putem mobilne mreže. Projekt nadogradnje je već započeo, a do kraja ožujka iduće godine trebao bi najvećim dijelom biti i ostvaren.

APLIKACIJE U SLUŽBI BORBE PROTIV RAKA

Breastcancer.org objavio je besplatnu aplikaciju Breast Cancer Diagnosis Guide koja treba pomoći pacijenticama u istraživanju i razumijevanju patoloških izvještaja. Aplikacija pomaže njima i njihovim doktorima da odrede pravi način liječenja. Ovaj alat može se učitati s iTunes.com. (Readwriteweb.com)

OTKLJUČAJTE SVOJ AUTO UZ NOVU GM-OVU APLIKACIJU

General Motorov Volt, novi električni automobil, posjeduje 100 elektroničkih kontrolera, vlastitu IP adresu, a vlasnici Volta dobivaju i pristup setu mobilnih aplikacija koje im omogućuju pristup informacijama vezanim uz njihov auto. Ovakve aplikacije moći će koristiti i vlasnici Chevroletovih Cadillacovih modela iz 2011. godine koji će uz dijagnostičke informacije moći koristiti i niz lokacijski temeljenih usluga. Aplikacija koja je dostupna za iPhone i Android omogućuje i udaljeno paljenje, zaključavanje ili otključavanje auta bez obzira gdje se nalazili. Aplikacije omogućuju i provjeru razine goriva, ulja, tlaka u gumama i informacije o dosadašnjoj i trenutnoj potrošnji. Auto te podatke šalje na GM-ove poslužitelje u svakoj vožnji. Osim što nude i elektroničku verziju korisničkih uputa aplikacije također sadrže lokacijski temeljene usluge poput mogućnosti da označite vaše parkirno mjesto GPS koordinatama te fotografijom ili bilješkom. Aplikacije omogućuju i brojač vremena koji pokazuje koliko je još ostalo do isteka parkiranja.

Dijagnostičke informacije dostupne putem mobilnog uređaja

